

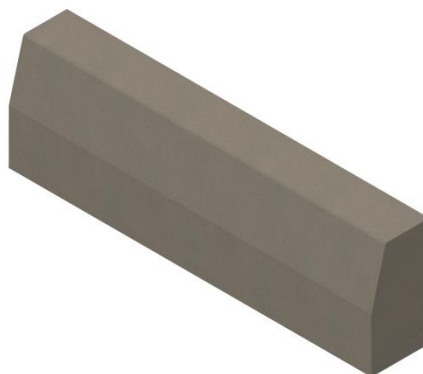
Ficha Técnica

SOLERAS RECTAS TIPO MOP

ANTECEDENTES:

- Esta ficha establece las principales características de diseño de Soleras Rectas Tipo MOP, que Bottai S.A. suministra al mercado de la construcción.
- Código de producto: 700751103 (Tipo A), 200208137 (Tipo B), 200208256 (Tipo C)
- Cumple los requisitos de la(s) norma(s):
 - Manual de Carreteras Vols. 4 y 5 Vigentes

CARACTERÍSTICAS TÉCNICAS



Tipo	Largo (mm)	Ancho Base (mm)	Altura (mm)	Ancho Superior (mm)	Peso (kg)
A	1000	160	300	120	112
B		120	250	80	63
C		100			53

Se informa además que Bottai S.A. cuenta con certificación permanente del Centro de Medición y Certificación de Calidad (CESMEC), aplicando el modelo ISO/CASCO N°5.

- Grado del hormigón: G25
- Tolerancia: ± 1 cm
- Medidas en cm