

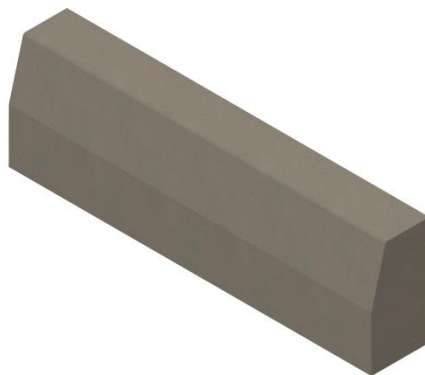
Ficha Técnica

SOLERAS RECTAS TIPO SERVIU

ANTECEDENTES:

- Esta ficha establece las principales características de diseño de Soleras Rectas Tipo SERVIU, que Bottai S.A. suministra al mercado de la construcción.
- Código de producto: 700751101 (Tipo A), 200208132 (Tipo B), 200208255 (Tipo C)
- Cumple los requisitos de la(s) norma(s):
 - Código de Normas y Especificaciones Técnicas de Obras de Pavimentación, MINVU.

CARACTERÍSTICAS TÉCNICAS



Tipo	Largo (mm)	Ancho Base (mm)	Altura (mm)	Ancho Superior (mm)	Peso (kg)
A	1000	160	300	120	104
B		120	250	80	65
C		100			54

Se informa además que Bottai S.A. cuenta con certificación permanente del Centro de Medición y Certificación de Calidad (CESMEC), aplicando el modelo ISO/CASCO N°5.

- Grado del hormigón: G25
- Medidas en cm