

## Ficha Técnica

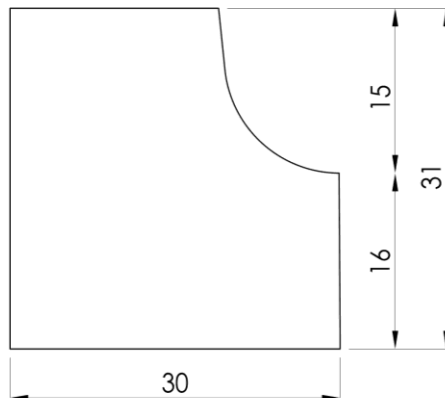
### SOLERA TIPO KASSEL K-15 0,50

#### ANTECEDENTES:

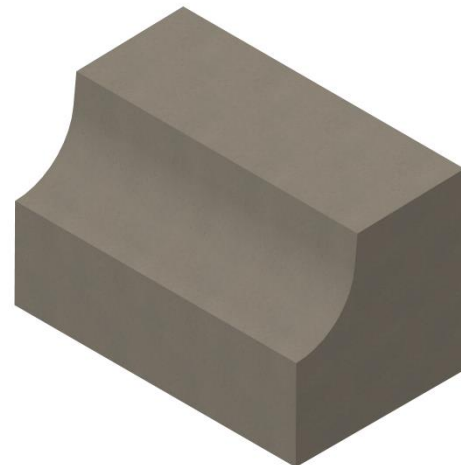
- Esta ficha establece las principales características de diseño de Solera Tipo Kassel K-15 0,50m, que Bottai S.A. suministra al mercado de la construcción.
- Código de producto: 200208313
- Cumple los requisitos establecidos según especificación interna Bottai.

#### CARACTERÍSTICAS TÉCNICAS

AVANCE: 50 cm.



**DETALLE VISTA**



**DETALLE VISTA**

Se informa además que Bottai S.A. cuenta con certificación permanente del Centro de Medición y Certificación de Calidad (CESMEC), aplicando el modelo ISO/CASCO N°5.

- Peso aprox. : 92 kg
- Grado del hormigón: G25
- Medidas en cm